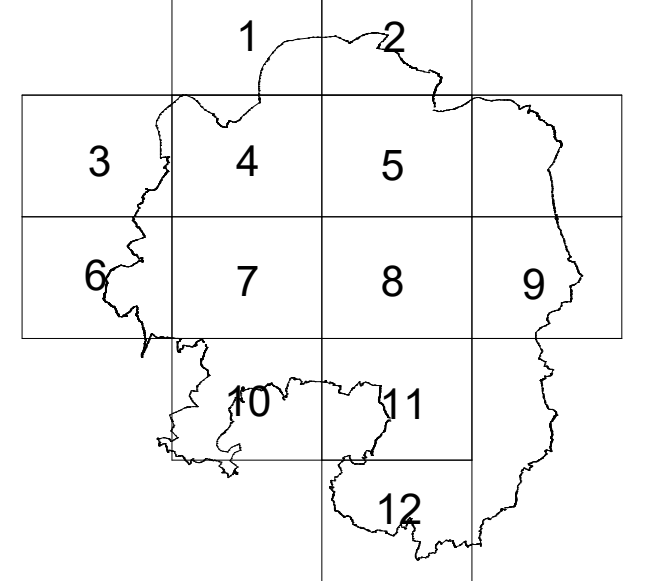


- Teileinzugsgebiete**
- Einzugsgebietsgrenze WBH
 - Einzugsgebietsgrenze Stadt Hagen
 - 0000 Einleitungsstelle TS
 - 0000 Einleitungsstelle TS noch nicht errichtet
 - 0000 Einleitungsstelle TS ohne Antrag
 - 0000 Einleitungsstelle MW
- Haltungen**
- Mischwasser
 - - - Regenwasser
 - Schmutzwasser
- Grenze**
- Stadtgrenze
- Wasserschutzzonen**
- Wasserschutzzone I
 - Wasserschutzzone II
 - Wasserschutzzone III/ IIIa
 - Wasserschutzzone IIIb
- Gewässer**
- Gewässer
 - Überschwemmungsgebiet HQ 100
 - Überschwemmungsgebiet HQ Extrem

- Flächen**
- Flächenkategorien gem. Trennerlass für Einzugsgebiete des Wirtschaftsbetriebs Hagen**
- nicht versiegelte Flächen
 - Kategorie I
 - Kategorie IIa
 - Kategorie IIb
 - Kategorie III
- Flächenkategorien gem. Trennerlass für Einzugsgebiete der Stadt Hagen**
- nicht versiegelte Flächen
 - Kategorie I
 - Kategorie IIa
 - Kategorie IIb
 - Kategorie III
- Sonstige**
- Gewerbeflächen
 - Flächen Straßen NRW

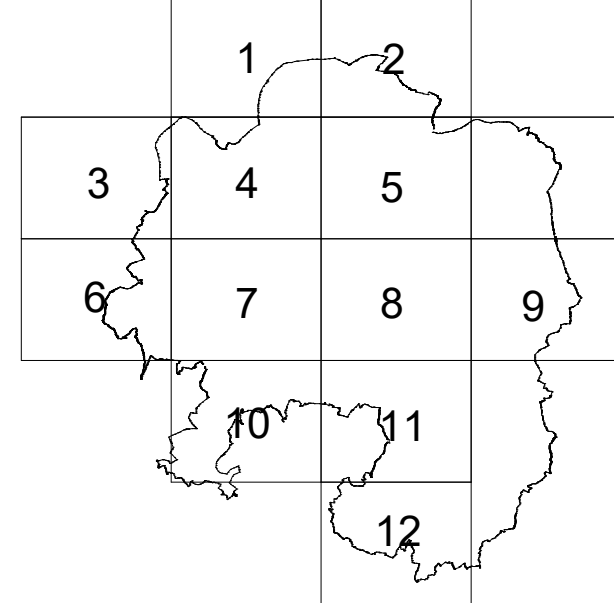


<p>WIRTSCHAFTSBETRIEB</p> <p>Anstalt des öffentlichen Rechts der Stadt Hagen</p>	Für den Vorstand		
	gez. Keune	gez. Bihs	gez. Germer
<p>Fachbereich: Entwässerungsplanung, Grundstücksentwässerung und Kanaldatenbank</p>			
<p>Abwasserbeseitigungskonzept 2025 - 2030 der Stadt Hagen</p>			
<p>Übersichtsplan 5.1 Niederschlagswasserbeseitigungskonzept (NBK)</p>			
Maßstab: 1:5.200	Fachsteller:	erstellt: gez. Pape	Datum: 16.10.2023
gez. Fitz	gez. Rosin	bearb.:	
		überpr.:	
Anlage: 5.1		Blatt: 1	

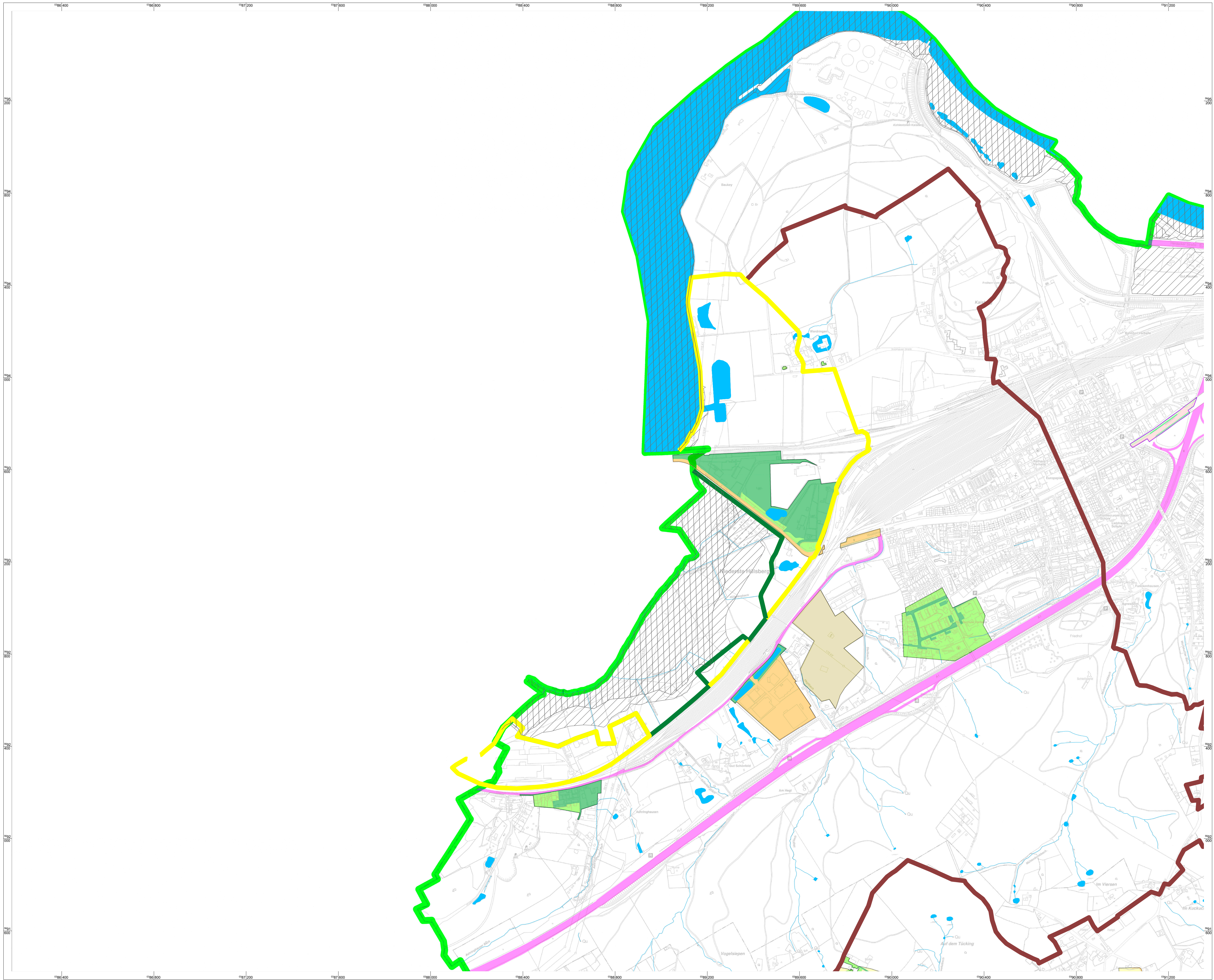


- Teileinzugsgebiete**
- Einzugsgebietsgrenze WBH
 - Einzugsgebietsgrenze Stadt Hagen
- Einleitungsstelle TS**
- Einleitungsstelle TS noch nicht errichtet
 - Einleitungsstelle TS ohne Antrag
- Einleitungsstelle MW**
- Einleitungsstelle MW
- Haltungen**
- Mischwasser
 - Regenwasser
 - Schmutzwasser
- Grenze**
- Stadtgrenze
- Wasserschutzzonen**
- Wasserschutzzone I
 - Wasserschutzzone II
 - Wasserschutzzone III/ IIIa
 - Wasserschutzzone IIIb
- Gewässer**
- Gewässer
- Überschwemmungsgebiete**
- Überschwemmungsgebiet HQ 100
 - Überschwemmungsgebiet HQ Extrem

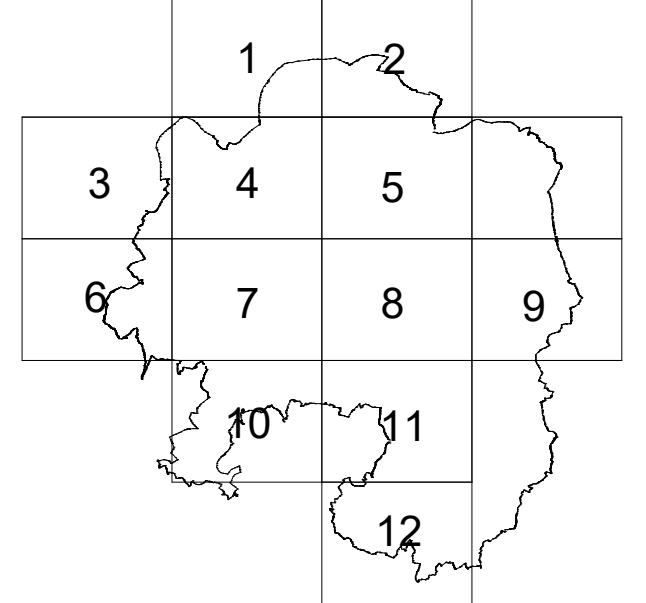
- Flächen**
- Flächenkategorien gem. Trennerlass für Einzugsgebiete des Wirtschaftsbetriebs Hagen**
- nicht versiegelte Flächen
 - Kategorie I
 - Kategorie IIa
 - Kategorie IIb
 - Kategorie III
- Flächenkategorien gem. Trennerlass für Einzugsgebiete der Stadt Hagen**
- nicht versiegelte Flächen
 - Kategorie I
 - Kategorie IIa
 - Kategorie IIb
 - Kategorie III
- Sonstige**
- Gewerbeflächen
 - Flächen Straßen NRW



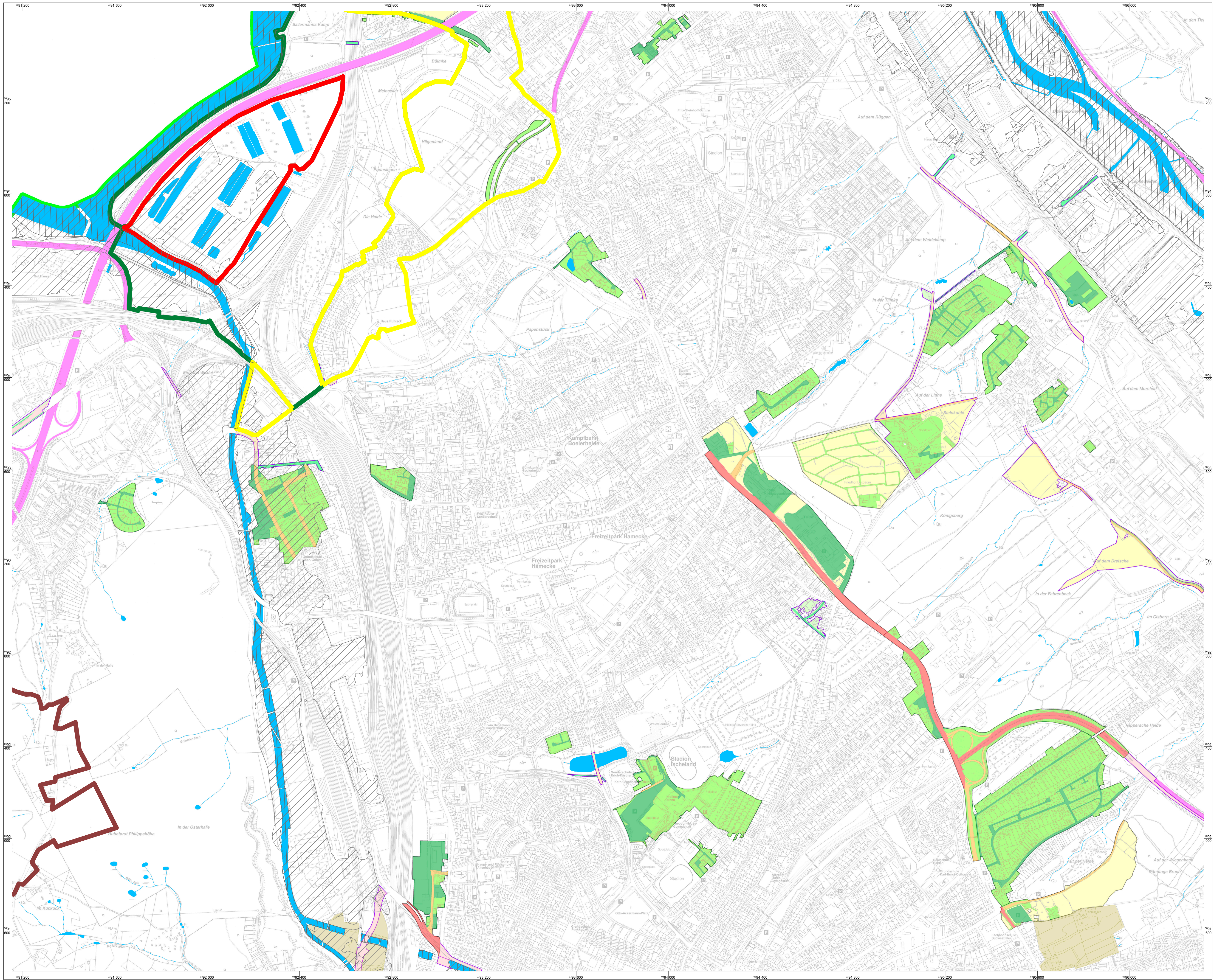
	Für den Vorstand		
	gez. Keune Keune Vorstandsprecher	gez. Bihs Bihs Vorstand	gez. Germer Germer Vorstand
Fachbereich: Entwässerungsplanung, Grundstücksentwässerung und Kanaldatenbank			
Abwasserbeseitigungskonzept 2025 - 2030 der Stadt Hagen			
Übersichtsplan 5.1 Niederschlagswasserbeseitigungskonzept (NBK)			
Maßstab: 1:5.200	Fachleiter:	erstellt: gez. Pape	Datum: 16.10.2023
gez. Fitz	gez. Rosin	bearb.:	
		überpr.:	
Anlage: 5.1		Blatt: 2	



- Teileinzugsgebiete**
- Einzugsgebietsgrenze WBH
 - Einzugsgebietsgrenze Stadt Hagen
- Einleitungsstelle TS**
- Einleitungsstelle TS noch nicht errichtet
 - Einleitungsstelle TS ohne Antrag
 - Einleitungsstelle MW
- Haltungen**
- Mischwasser
 - Regenwasser
 - Schmutzwasser
- Grenze**
- Stadtgrenze
- Wasserschutzzone**
- Wasserschutzzone I
 - Wasserschutzzone II
 - Wasserschutzzone III/ IIIa
 - Wasserschutzzone IIIb
- Gewässer**
- Gewässer
- Überschwemmungsgebiet HQ 100**
- Überschwemmungsgebiet HQ Extrem**
- Flächen**
- Flächenkategorien gem. Trennerlass für Einzugsgebiete des Wirtschaftsbetriebs Hagen**
- nicht versiegelte Flächen
 - Kategorie I
 - Kategorie IIa
 - Kategorie IIb
 - Kategorie III
- Flächenkategorien gem. Trennerlass für Einzugsgebiete der Stadt Hagen**
- nicht versiegelte Flächen
 - Kategorie I
 - Kategorie IIa
 - Kategorie IIb
 - Kategorie III
- Sonstige**
- Gewerbeflächen
 - Flächen Straßen NRW

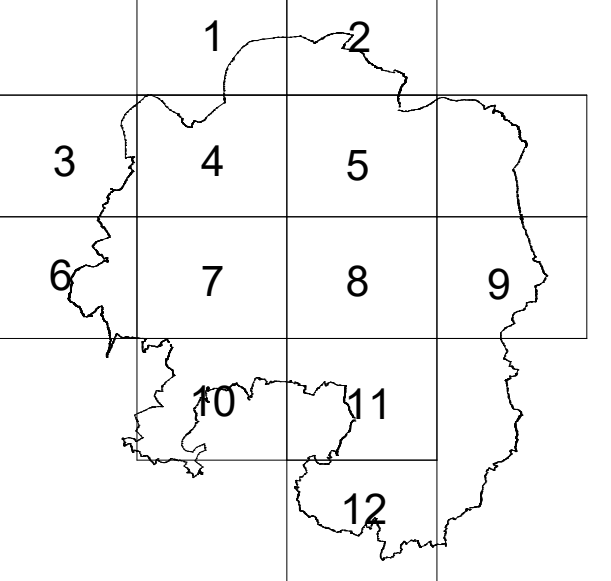


<p>WBH HAGEN WIRTSCHAFTSBETRIEB Anstalt des öffentlichen Rechts der Stadt Hagen</p>	Für den Vorstand		
	gez. Keune Keune Vorstandssprecher	gez. Bihs Bihs Vorstand	gez. Germer Germer Vorstand
Fachbereich: Entwässerungsplanung, Grundstücksentwässerung und Kanaldatenbank			
Abwasserbeseitigungskonzept 2025 - 2030 der Stadt Hagen		<p>HAGEN Stadt der FernUniversität</p>	
Übersichtsplan 5.1 Niederschlagswasserbeseitigungskonzept (NBK)			
Maßstab: 1:5.200	Fachleiter:	erstellt: gez. Pape	Datum: 16.10.2023
gez. Fitz	gez. Rosin	bearb.:	
		überpr.:	
Anlage: 5.1		Blatt: 3	

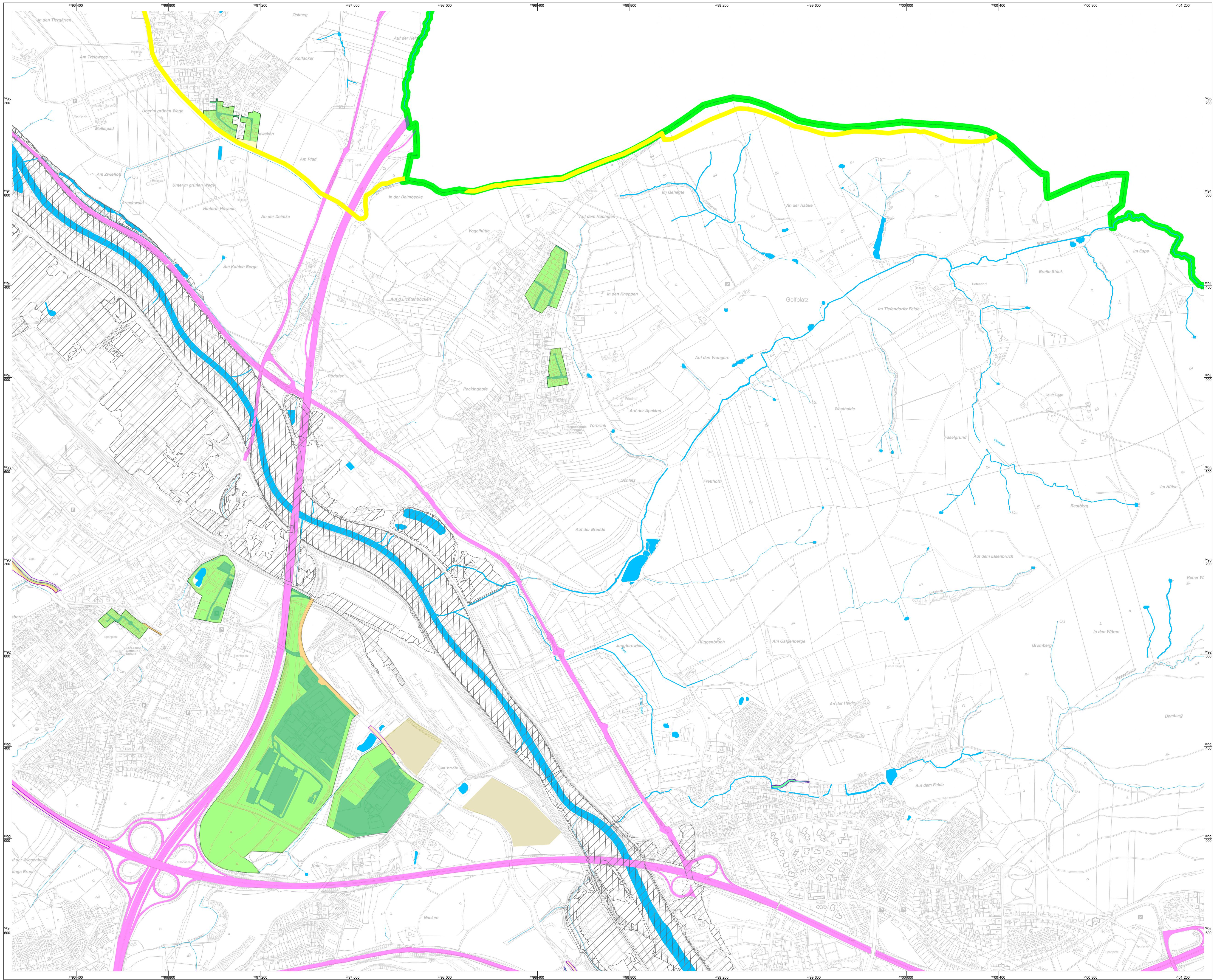


- Teileinzugsgebiete**
- Einzugsgebietsgrenze WBH
 - Einzugsgebietsgrenze Stadt Hagen
 - 0000 Einleitungsstelle TS
 - Einleitungsstelle TS noch nicht errichtet
 - Einleitungsstelle TS ohne Antrag
 - 0000 Einleitungsstelle MW
- Haltungen**
- Mischwasser
 - - - Regenwasser
 - Schmutzwasser
- Grenze**
- Stadtgrenze
- Wasserschutzzonen**
- Wasserschutzzone I
 - Wasserschutzzone II
 - Wasserschutzzone III/ IIIa
 - Wasserschutzzone IIIb
- Gewässer**
- Gewässer
 - Überschwemmungsgebiet HQ 100
 - Überschwemmungsgebiet HQ Extrem

- Flächen**
- Flächenkategorien gem. Trennerlass für Einzugsgebiete des Wirtschaftsbetriebs Hagen**
- nicht versiegelte Flächen
 - Kategorie I
 - Kategorie IIa
 - Kategorie IIb
 - Kategorie III
- Flächenkategorien gem. Trennerlass für Einzugsgebiete der Stadt Hagen**
- nicht versiegelte Flächen
 - Kategorie I
 - Kategorie IIa
 - Kategorie IIb
 - Kategorie III
- Sonstige**
- Gewerbeflächen
 - Flächen Straßen NRW

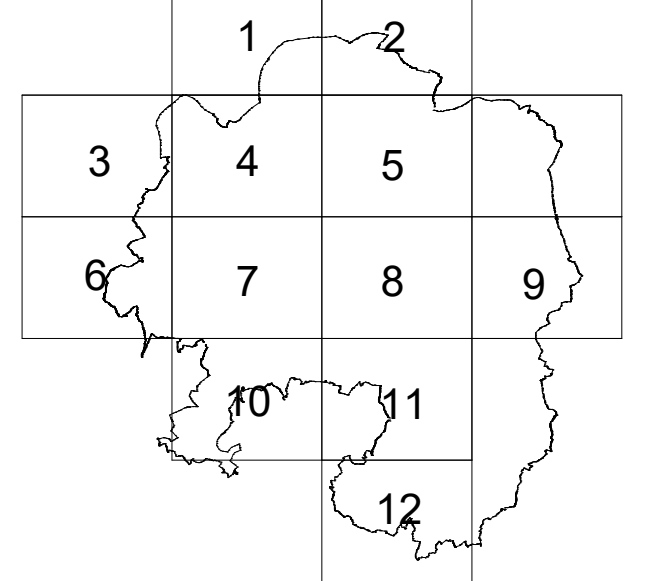


<p>WIRTSCHAFTSBETRIEB HAGEN</p> <p>Anstalt des öffentlichen Rechts der Stadt Hagen</p>	Für den Vorstand		
	gez. Keune Vorstandssprecher	gez. Bihs Vorstand	gez. Germer Vorstand
Fachbereich: Entwässerungsplanung, Grundstücksentwässerung und Kanaldatenbank			
Abwasserbeseitigungskonzept 2025 - 2030 der Stadt Hagen		<p>HAGEN Stadt der FernUniversität</p>	
Übersichtsplan 5.1 Niederschlagswasserbeseitigungskonzept (NBK)			
Maßstab: 1:5.200	Fachsteller:	erstellt: gez. Pape	Datum: 16.10.2023
gez. Fitz	gez. Rosin	bearb.:	
		überpr.:	
Anlage: 5.1		Blatt: 4	

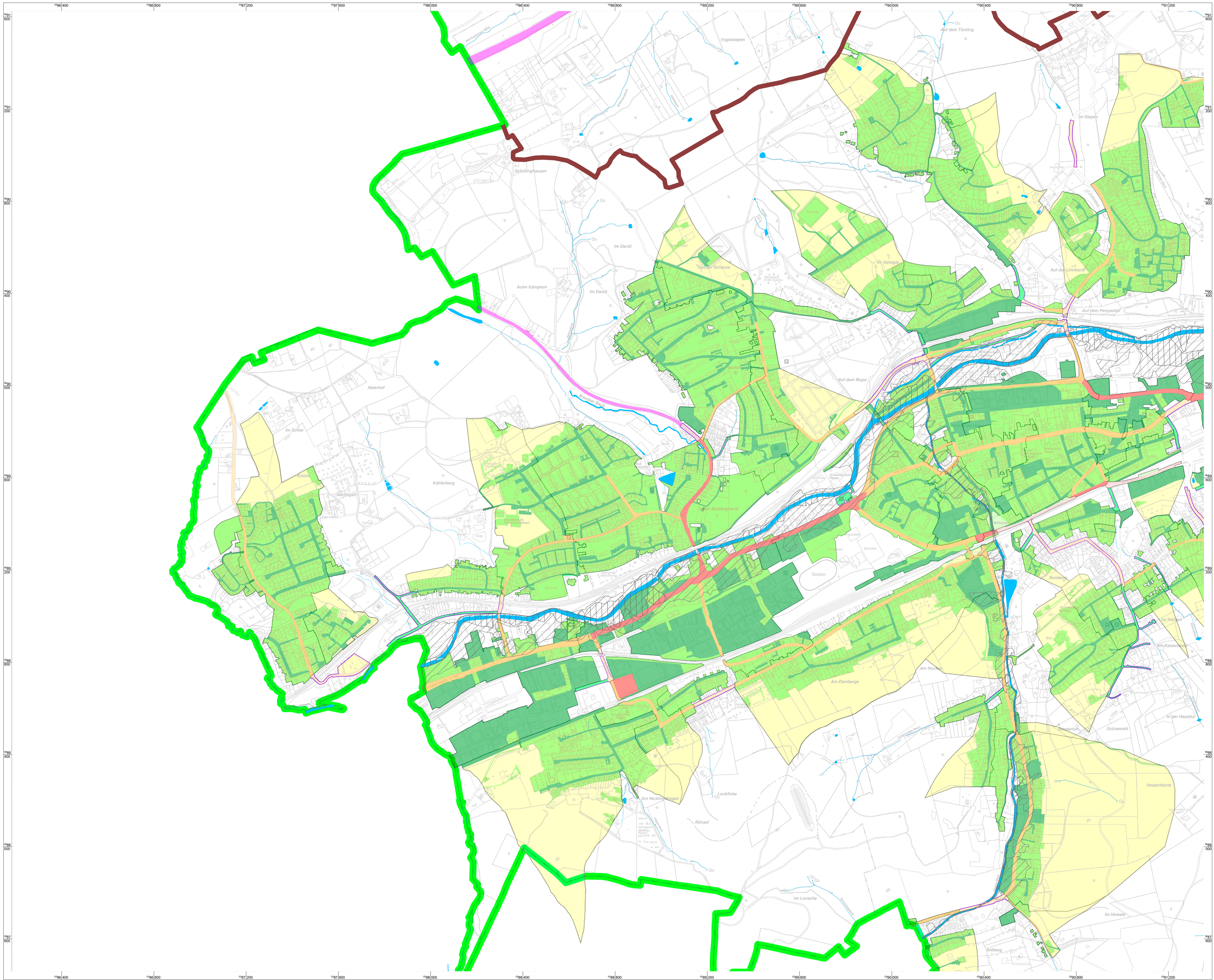


- Teileinzugsgebiete**
- Einzugsgebietsgrenze WBH
 - Einzugsgebietsgrenze Stadt Hagen
 - 0000 Einleitungsstelle TS
 - Einleitungsstelle TS noch nicht errichtet
 - Einleitungsstelle TS ohne Antrag
 - 0000 Einleitungsstelle MW
- Haltungen**
- Mischwasser
 - - - Regenwasser
 - Schmutzwasser
- Grenze**
- Stadtgrenze
- Wasserschutzzone**
- Wasserschutzzone I
 - Wasserschutzzone II
 - Wasserschutzzone III/ IIIa
 - Wasserschutzzone IIIb
- Gewässer**
- Gewässer
 - Überschwemmungsgebiet HQ 100
 - Überschwemmungsgebiet HQ Extrem

- Flächen**
- Flächenkategorien gem. Trennerlass für Einzugsgebiete des Wirtschaftsbetriebs Hagen**
- nicht versiegelte Flächen
 - Kategorie I
 - Kategorie IIa
 - Kategorie IIb
 - Kategorie III
- Flächenkategorien gem. Trennerlass für Einzugsgebiete der Stadt Hagen**
- nicht versiegelte Flächen
 - Kategorie I
 - Kategorie IIa
 - Kategorie IIb
 - Kategorie III
- Sonstige**
- Gewerbeflächen
 - Flächen Straßen NRW



<p>WIRTSCHAFTSBETRIEB HAGEN</p> <p>Anstalt des öffentlichen Rechts der Stadt Hagen</p>	Für den Vorstand		
	gez. Keune Keune Vorstandspräsident	gez. Bihs Bihs Vorstand	gez. Germer Germer Vorstand
Fachbereich: Entwässerungsplanung, Grundstücksentwässerung und Kanaldatenbank			
Abwasserbeseitigungskonzept 2025 - 2030 der Stadt Hagen		<p>HAGEN Stadt der FernUniversität</p>	
Übersichtsplan 5.1 Niederschlagswasserbeseitigungskonzept (NBK)			
Maßstab: 1:5.200	Fachleiter:	erstellt: gez. Pape	Datum: 16.10.2023
gez. Fitz	gez. Rosin	bearb.:	
		überpr.:	
Anlage: 5.1		Blatt: 5	



Teileinzugsgebiete

- Einzugsgebietsgrenze WBH
- Einzugsgebietsgrenze Stadt Hagen

Einleitungsstelle TS

- Einleitungsstelle TS noch nicht errichtet
- Einleitungsstelle TS ohne Antrag

Einleitungsstelle MW

- Einleitungsstelle MW

Haltungen

- Mischwasser
- Regenwasser
- Schmutzwasser

Grenze

- Stadtgrenze

Wasserschutzzonen

- Wasserschutzzone I
- Wasserschutzzone II
- Wasserschutzzone III/ IIIa
- Wasserschutzzone IIIb

Gewässer

- Gewässer

Überschwemmungsgebiet HQ 100
Überschwemmungsgebiet HQ Extrem

Flächen

Flächenkategorien gem. Trennerlass für Einzugsgebiete des Wirtschaftsbetriebs Hagen

- nicht versiegelte Flächen
- Kategorie I
- Kategorie IIa
- Kategorie IIb
- Kategorie III

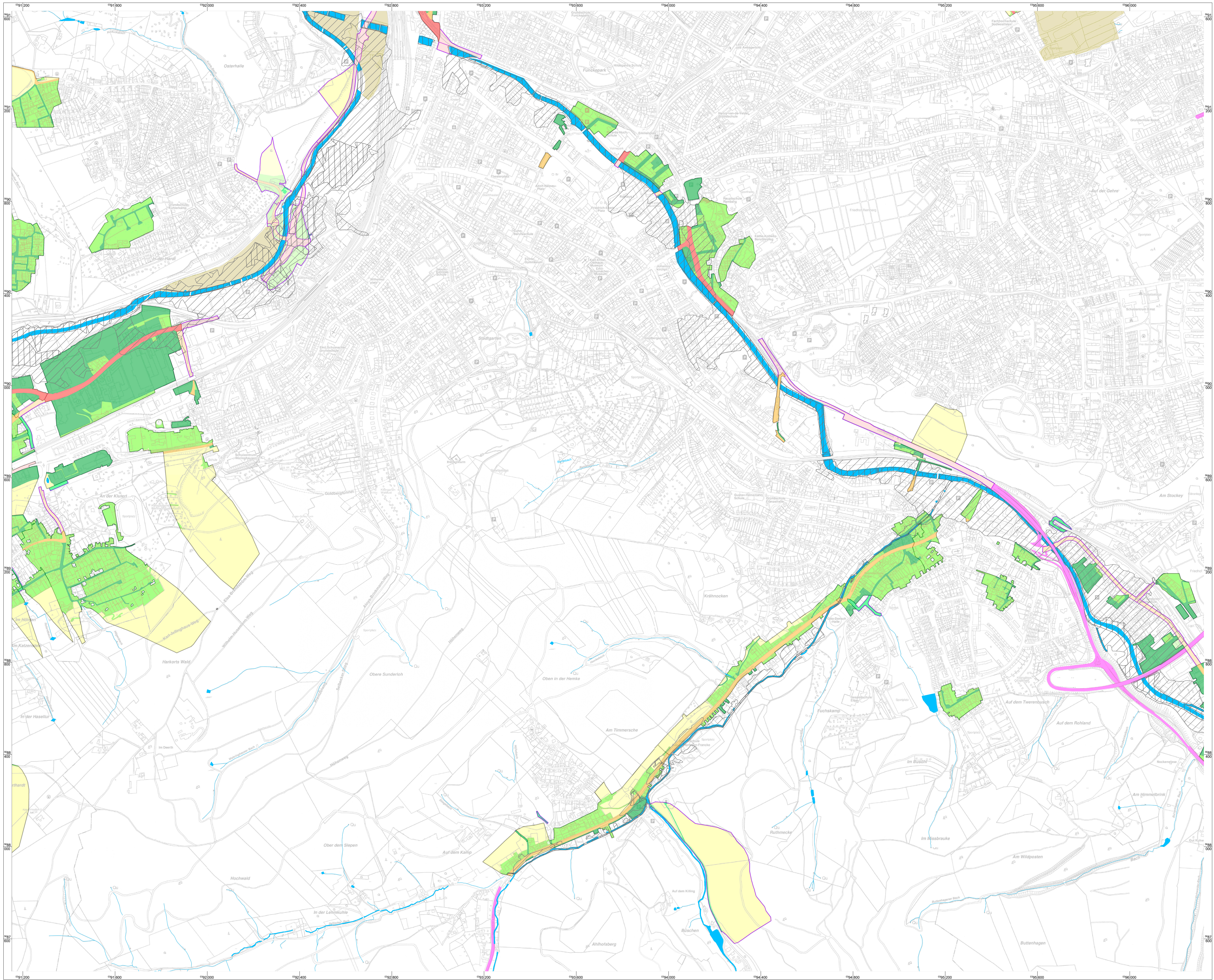
Flächenkategorien gem. Trennerlass für Einzugsgebiete der Stadt Hagen

- nicht versiegelte Flächen
- Kategorie I
- Kategorie IIa
- Kategorie IIb
- Kategorie III

Sonstige

- Gewerbeflächen
- Flächen Straßen NRW

<p>WBH HAGEN WIRTSCHAFTSBETRIEB</p> <p>Anstalt des öffentlichen Rechts der Stadt Hagen</p>	Für den Vorstand		
	gez. Keune Keune Vorstandspräsident	gez. Bihls Bihls Vorstand	gez. Germer Germer Vorstand
Fachbereich: Entwässerungsplanung, Grundstücksentwässerung und Kanaldatenbank			
Abwasserbeseitigungskonzept 2025 - 2030 der Stadt Hagen		<p>HAGEN Stadt der FernUniversität</p>	
Übersichtsplan 5.1 Niederschlagswasserbeseitigungskonzept (NBK)			
Maßstab: 1:5.200	Fachbereichsleiter:		Datum:
gez. Fitz	gez. Rosin	erstellt: gez. Pape	16.10.2023
		bearb.:	
		überpr.:	
Anlage: 5.1		Blatt: 6	



Teileinzugsgebiete

- Einzugsgebietsgrenze WBH
- Einzugsgebietsgrenze Stadt Hagen
- 0000 Einleitungsstelle TS
- Einleitungsstelle TS noch nicht errichtet
- Einleitungsstelle TS ohne Antrag
- Einleitungsstelle MW

Haltungen

- Mischwasser
- Regenwasser
- Schmutzwasser

Grenze

- Stadtgrenze

Wasserschutzzonen

- Wasserschutzzone I
- Wasserschutzzone II
- Wasserschutzzone III/ IIIa
- Wasserschutzzone IIIb

Gewässer

- Gewässer
- Überschwemmungsgebiet HQ 100
- Überschwemmungsgebiet HQ Extrem

Flächen

Flächenkategorien gem. Trennerlass für Einzugsgebiete des Wirtschaftsbetriebs Hagen

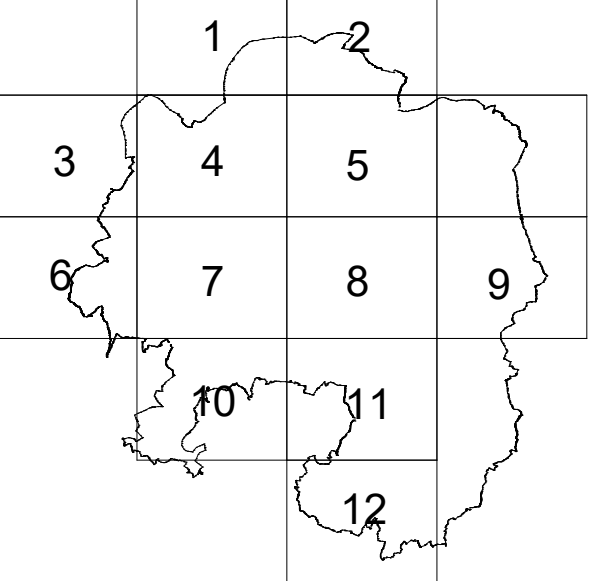
- nicht versiegelte Flächen
- Kategorie I
- Kategorie IIa
- Kategorie IIb
- Kategorie III

Flächenkategorien gem. Trennerlass für Einzugsgebiete der Stadt Hagen

- nicht versiegelte Flächen
- Kategorie I
- Kategorie IIa
- Kategorie IIb
- Kategorie III

Sonstige

- Gewerbeflächen
- Flächen Straßen NRW



WIRTSCHAFTSBETRIEB HAGEN <small>Anstalt des öffentlichen Rechts der Stadt Hagen</small>	Für den Vorstand		
	gez. Keune <small>Keune Vorstandspräsident</small>	gez. Bihls <small>Bihls Vorstand</small>	gez. Germer <small>Germer Vorstand</small>

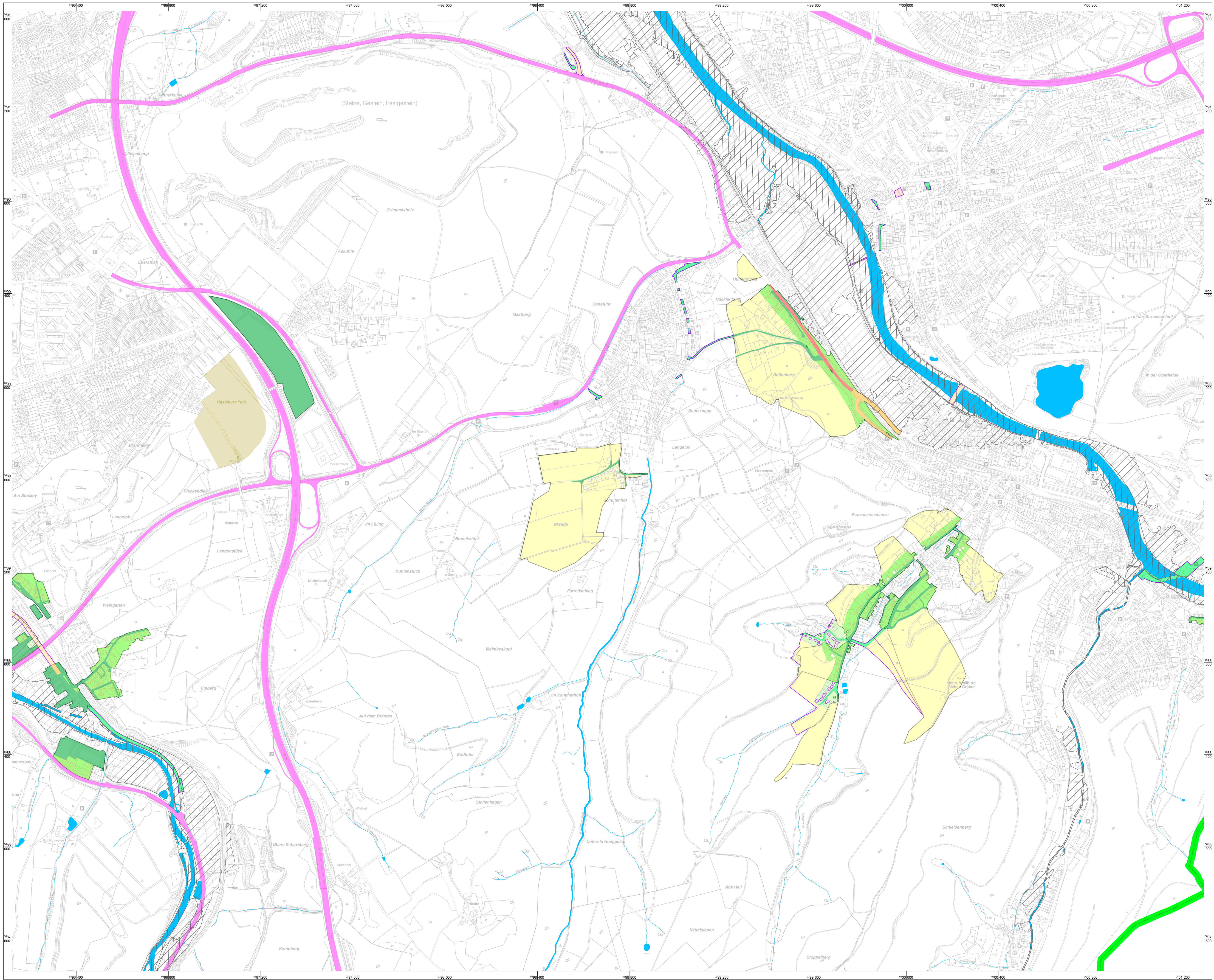
Fachbereich: Entwässerungsplanung, Grundstücksentwässerung und Kanaldatenbank

Abwasserbeseitigungskonzept 2025 - 2030 der Stadt Hagen

Übersichtsplan 5.1
Niederschlagswasserbeseitigungskonzept (NBK)

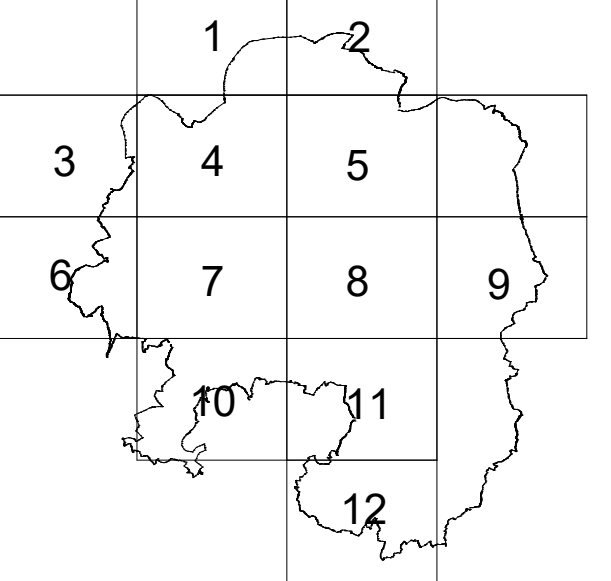
Maßstab: 1:5.200	Fachsteller:	erstellt:	gez. Pape	Datum:
	gez. Fitz	gez. Rosin	bearb.:	16.10.2023
			überpr.:	

Anlage: 5.1 Blatt: 7

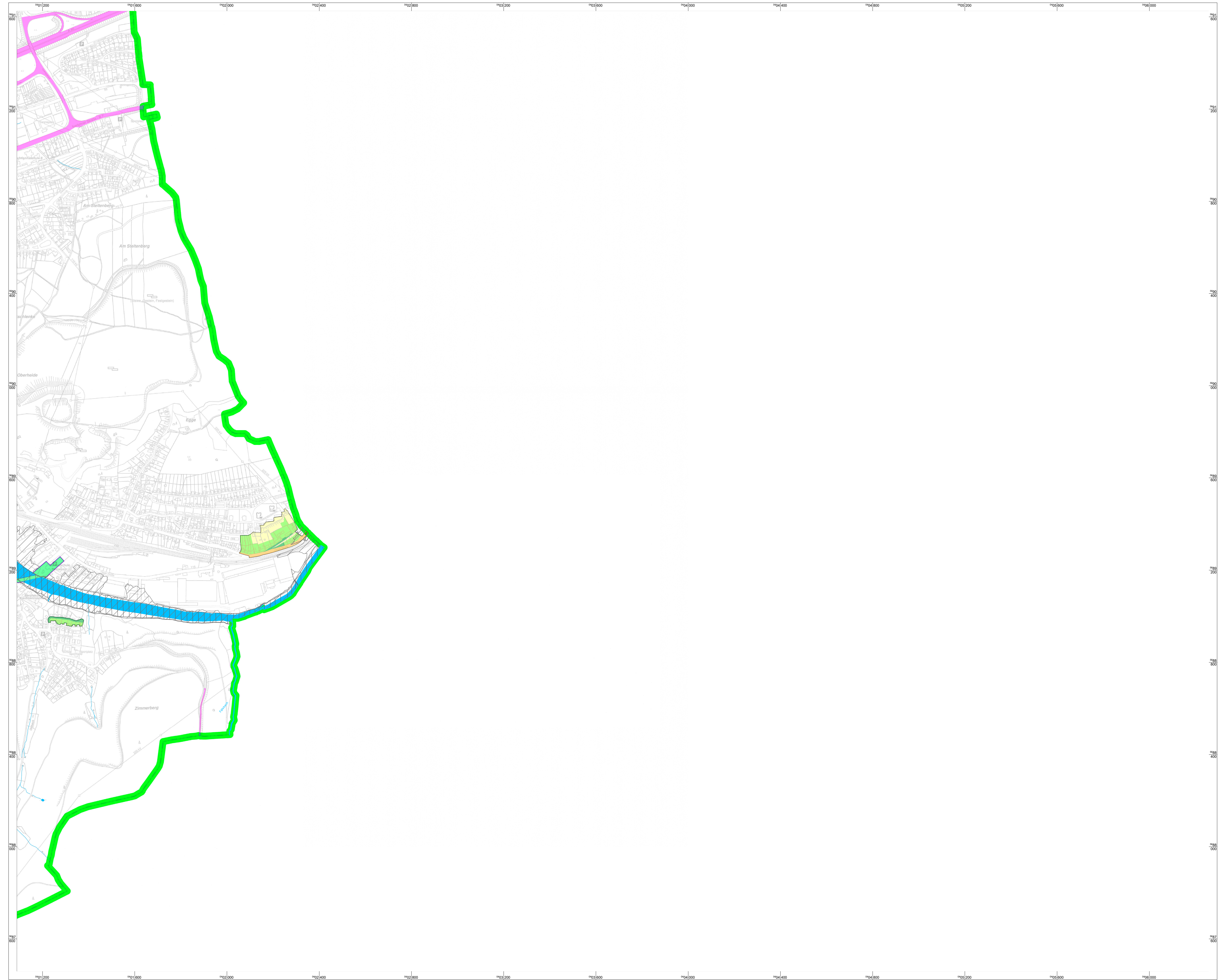


- Teileinzugsgebiete**
- Einzugsgebietsgrenze WBH
 - Einzugsgebietsgrenze Stadt Hagen
- Einleitungsstelle TS**
- Einleitungsstelle TS noch nicht errichtet
 - Einleitungsstelle TS ohne Antrag
 - Einleitungsstelle MW
- Haltungen**
- Mischwasser
 - Regenwasser
 - Schmutzwasser
- Grenze**
- Stadtgrenze
- Wasserschutzzonen**
- Wasserschutzzone I
 - Wasserschutzzone II
 - Wasserschutzzone III/ IIIa
 - Wasserschutzzone IIIb
- Gewässer**
- Gewässer
- ▨ Überschwemmungsgebiet HQ 100
▨ Überschwemmungsgebiet HQ Extrem

- Flächen**
- Flächenkategorien gem. Trennerlass für Einzugsgebiete des Wirtschaftsbetriebs Hagen**
- nicht versiegelte Flächen
 - Kategorie I
 - Kategorie IIa
 - Kategorie IIb
 - Kategorie III
- Flächenkategorien gem. Trennerlass für Einzugsgebiete der Stadt Hagen**
- nicht versiegelte Flächen
 - Kategorie I
 - Kategorie IIa
 - Kategorie IIb
 - Kategorie III
- Sonstige**
- Gewerbeflächen
 - Flächen Straßen NRW



<p>WIRTSCHAFTSBETRIEB HAGEN</p> <p>Anstalt des öffentlichen Rechts der Stadt Hagen</p>	Für den Vorstand		
	gez. Keune Keune Vorstandssprecher	gez. Bihs Bihs Vorstand	gez. Germer Germer Vorstand
Fachbereich: Entwässerungsplanung, Grundstücksentwässerung und Kanaldatenbank			
Abwasserbeseitigungskonzept 2025 - 2030 der Stadt Hagen		<p>HAGEN Stadt der FernUniversität</p>	
Übersichtsplan 5.1 Niederschlagswasserbeseitigungskonzept (NBK)			
Maßstab: 1:5.200	Fachleiter:	erstellt: gez. Pape	Datum: 16.10.2023
gez. Fitz	gez. Rosin	bearb.:	
		überpr.:	
Anlage: 5.1		Blatt: 8	



Teileinzugsgebiete

- Einzugsgebietsgrenze WBH
- Einzugsgebietsgrenze Stadt Hagen
- 0000 Einleitungsstelle TS
- Einleitungsstelle TS noch nicht errichtet
- Einleitungsstelle TS ohne Antrag
- Einleitungsstelle MW

Haltungen

- Mischwasser
- - - Regenwasser
- Schmutzwasser

Grenze

- Stadtgrenze

Wasserschutzzonen

- Wasserschutzzone I
- Wasserschutzzone II
- Wasserschutzzone III/ IIIa
- Wasserschutzzone IIIb

Gewässer

- Gewässer
- Überschwemmungsgebiet HQ 100
- Überschwemmungsgebiet HQ Extrem

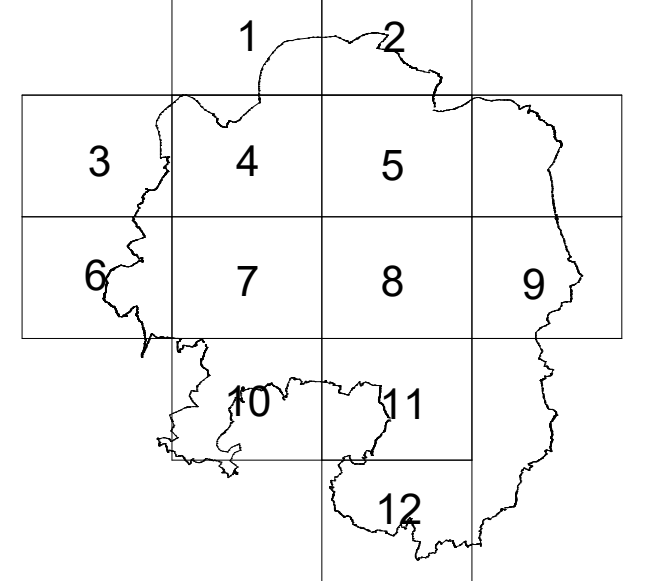
Flächen

- Flächenkategorien gem. Trennerlass für Einzugsgebiete des Wirtschaftsbetriebs Hagen
- nicht versiegelte Flächen
 - Kategorie I
 - Kategorie IIa
 - Kategorie IIb
 - Kategorie III

- Flächenkategorien gem. Trennerlass für Einzugsgebiete der Stadt Hagen
- nicht versiegelte Flächen
 - Kategorie I
 - Kategorie IIa
 - Kategorie IIb
 - Kategorie III

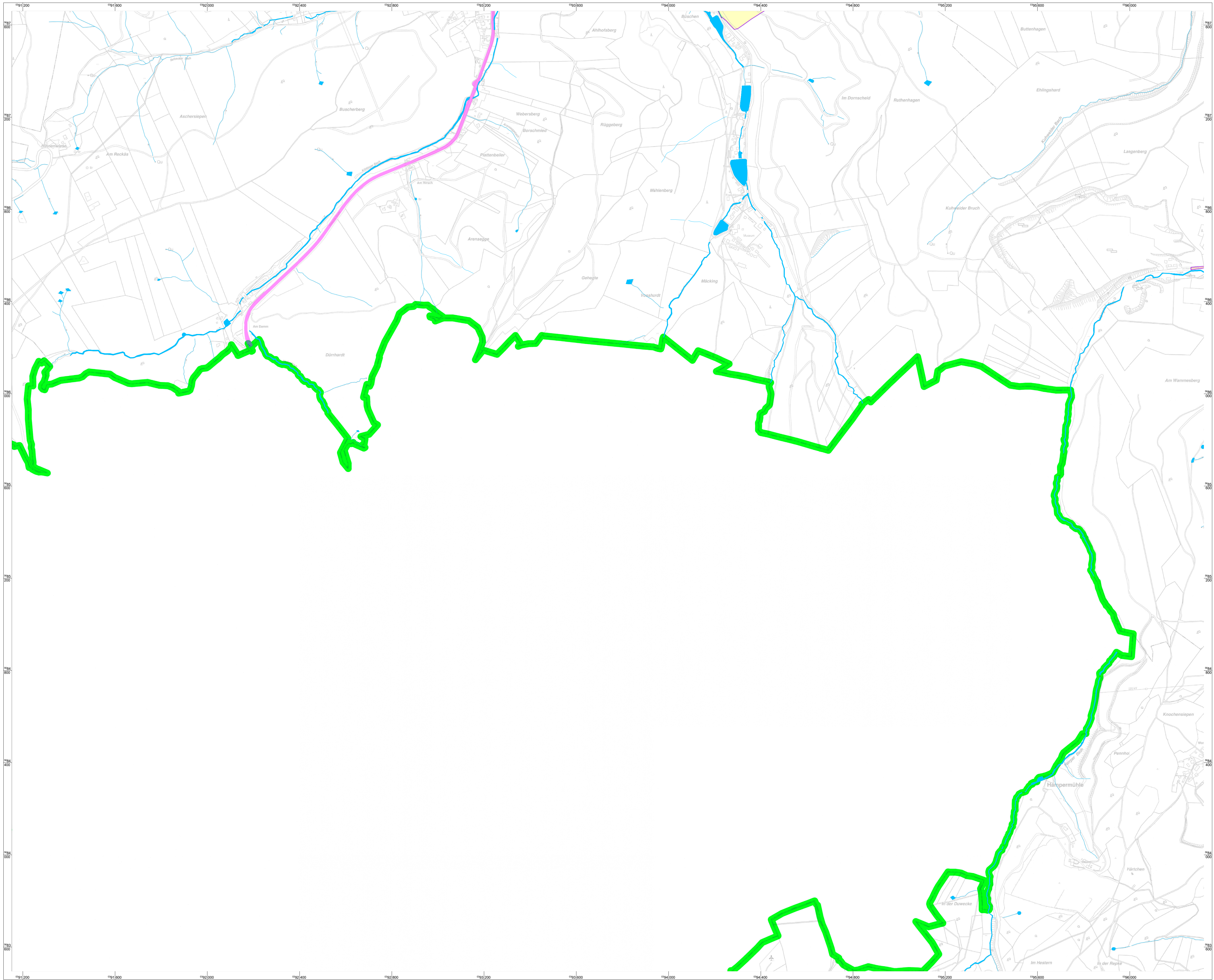
Sonstige

- Gewerbeflächen
- Flächen Straßen NRW



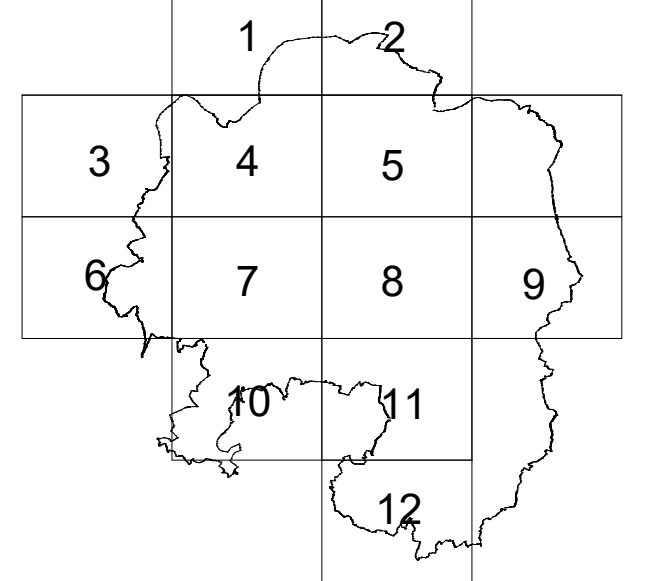
<p style="font-size: 8px;">Anstalt des öffentlichen Rechts der Stadt Hagen</p>	Für den Vorstand	gez. Keune Keune Vorstandssprecher	gez. Bihs Bihs Vorstand	gez. Germer Germer Vorstand
	Fachbereich: Entwässerungsplanung, Grundstücksentwässerung und Kanaldatenbank			

Abwasserbeseitigungskonzept 2025 - 2030 der Stadt Hagen		
Übersichtsplan 5.1 Niederschlagswasserbeseitigungskonzept (NBK)		
Maßstab: 1:5.200	Fachbereichsleiter:	Datum:
gez. Fitz	gez. Rosin	16.10.2023
Anlage: 5.1		Blatt: 9

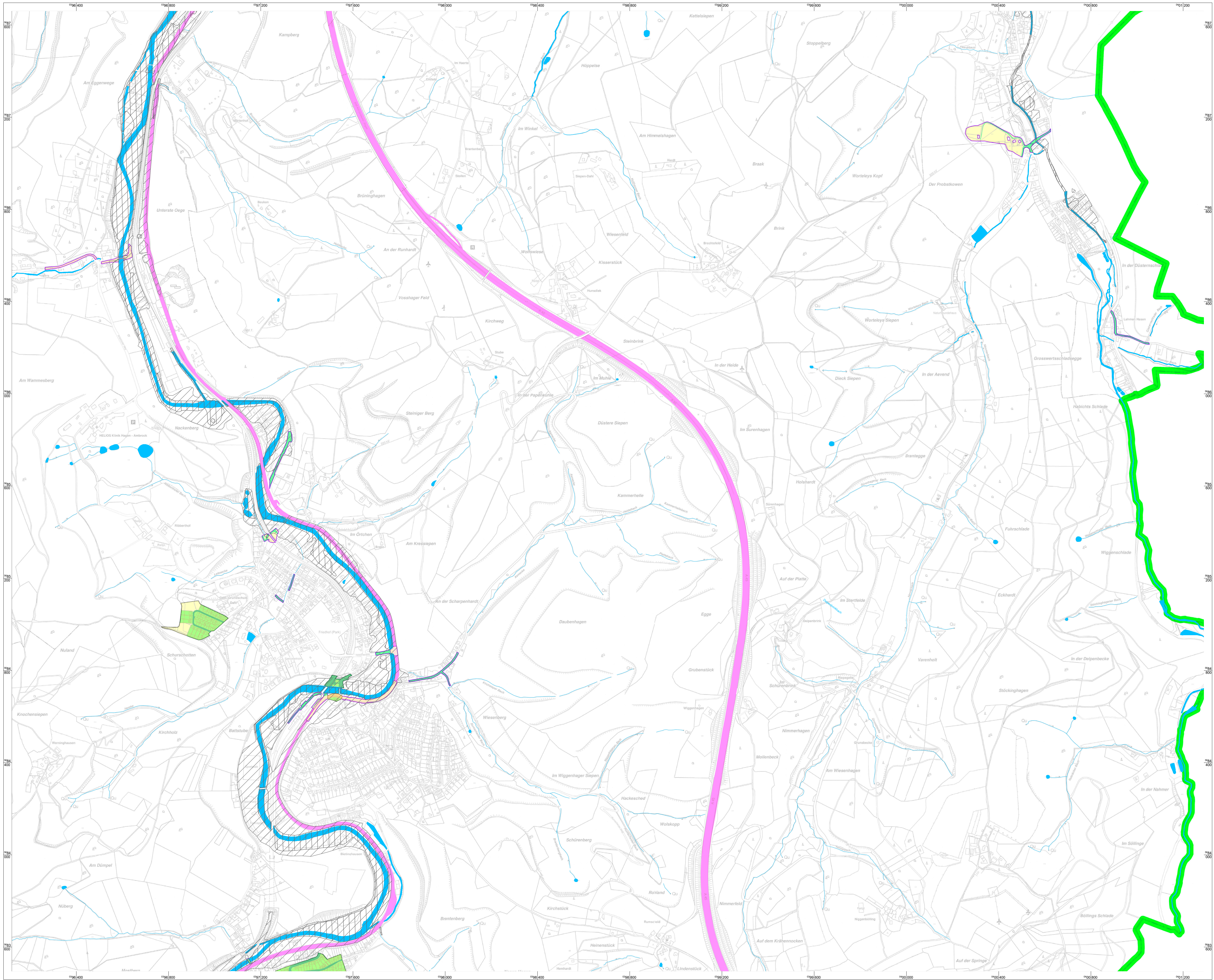


- Teileinzugsgebiete**
- Einzugsgebietsgrenze WBH
 - Einzugsgebietsgrenze Stadt Hagen
- Einleitungsstelle TS**
- Einleitungsstelle TS noch nicht errichtet
 - Einleitungsstelle TS ohne Antrag
- Einleitungsstelle MW**
- Einleitungsstelle MW
- Haltungen**
- Mischwasser
 - Regenwasser
 - Schmutzwasser
- Grenze**
- Stadtgrenze
- Wasserschutzzonen**
- Wasserschutzzone I
 - Wasserschutzzone II
 - Wasserschutzzone III/ IIIa
 - Wasserschutzzone IIIb
- Gewässer**
- Gewässer
- Überschwemmungsgebiete**
- ▨ Überschwemmungsgebiet HQ 100
 - ▨ Überschwemmungsgebiet HQ Extrem

- Flächen**
- Flächenkategorien gem. Trennerlass für Einzugsgebiete des Wirtschaftsbetriebs Hagen**
- nicht versiegelte Flächen
 - Kategorie I
 - Kategorie IIa
 - Kategorie IIb
 - Kategorie III
- Flächenkategorien gem. Trennerlass für Einzugsgebiete der Stadt Hagen**
- nicht versiegelte Flächen
 - Kategorie I
 - Kategorie IIa
 - Kategorie IIb
 - Kategorie III
- Sonstige**
- Gewerbeflächen
 - Flächen Straßen NRW

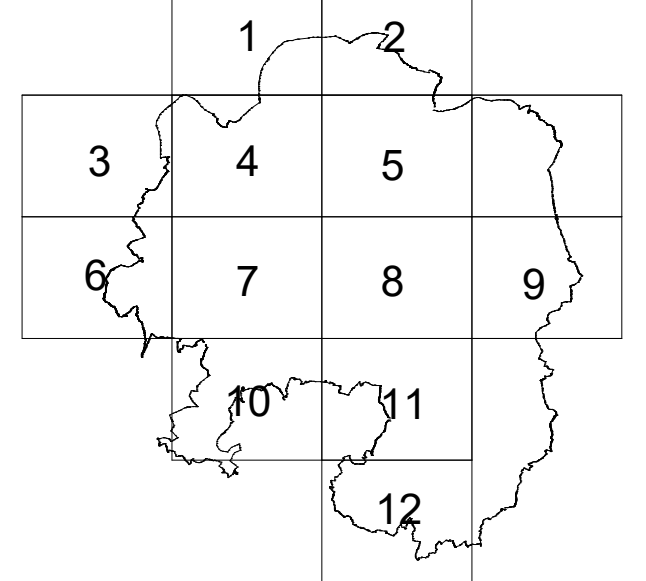


<p>WBH HAGEN WIRTSCHAFTSBETRIEB</p> <p>Anstalt des öffentlichen Rechts der Stadt Hagen</p>	Für den Vorstand		
	gez. Keune	gez. Bihs	gez. Germer
<p>Fachbereich: Entwässerungsplanung, Grundstücksentwässerung und Kanaldatenbank</p>			
<p>Abwasserbeseitigungskonzept 2025 - 2030 der Stadt Hagen</p>		<p>HAGEN Stadt der FernUniversität</p>	
<p>Übersichtsplan 5.1 Niederschlagswasserbeseitigungskonzept (NBK)</p>			
Maßstab: 1:5.200	Fachsteller:	erstellt:	Datum:
gez. Fitz	gez. Rosin	gez. Pape	16.10.2023
Anlage: 5.1		Blatt: 10	

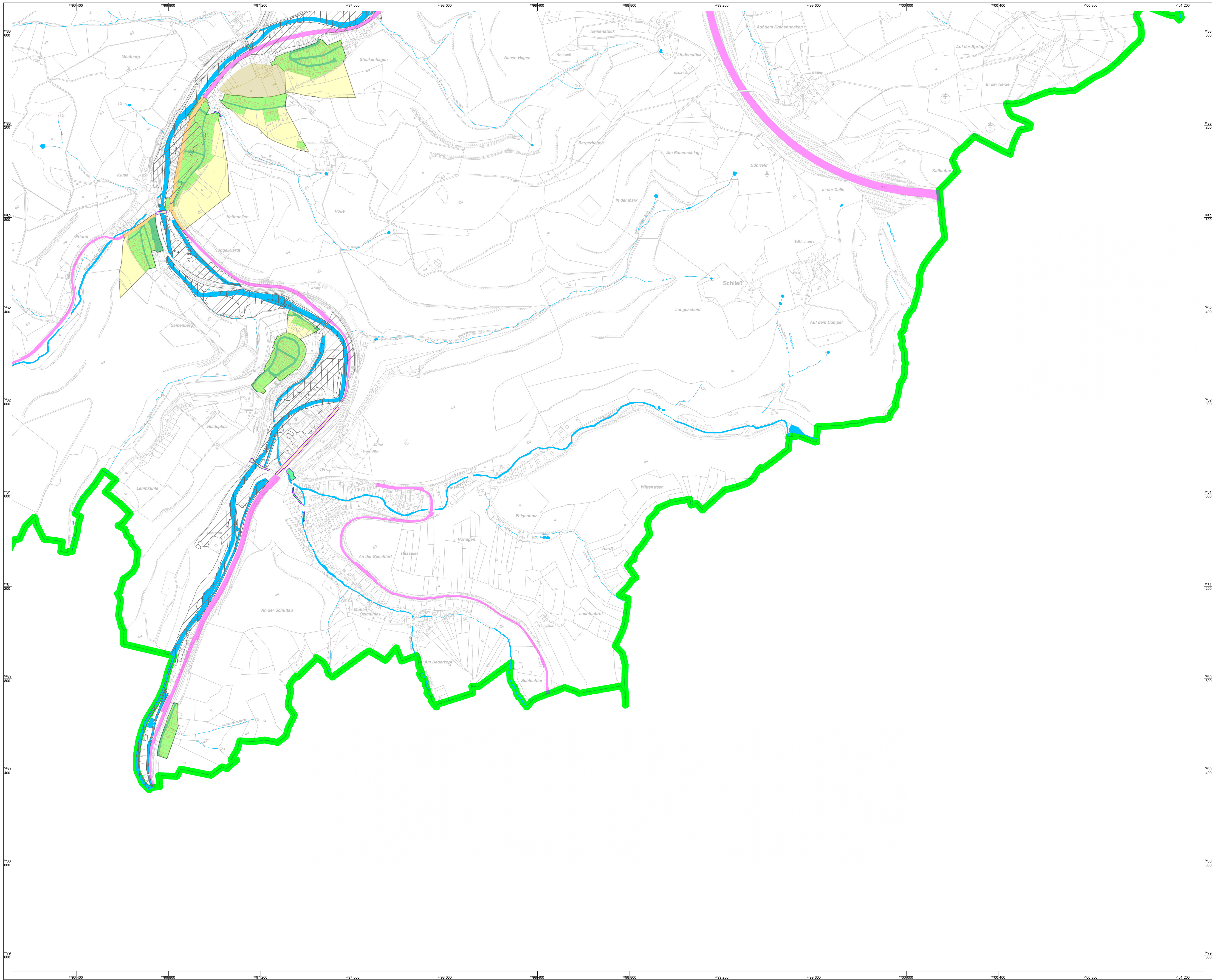


- Teileinzugsgebiete**
- Einzugsgebietsgrenze WBH
 - Einzugsgebietsgrenze Stadt Hagen
 - 0000 Einleitungsstelle TS
 - Einleitungsstelle TS noch nicht errichtet
 - Einleitungsstelle TS ohne Antrag
 - Einleitungsstelle MW
- Haltungen**
- Mischwasser
 - Regenwasser
 - Schmutzwasser
- Grenze**
- Stadtgrenze
- Wasserschutzzonen**
- Wasserschutzzone I
 - Wasserschutzzone II
 - Wasserschutzzone III/ IIIa
 - Wasserschutzzone IIIb
- Gewässer**
- Gewässer
 - Überschwemmungsgebiet HQ 100
 - Überschwemmungsgebiet HQ Extrem

- Flächen**
- Flächenkategorien gem. Trennerlass für Einzugsgebiete des Wirtschaftsbetriebs Hagen**
- nicht versiegelte Flächen
 - Kategorie I
 - Kategorie IIa
 - Kategorie IIb
 - Kategorie III
- Flächenkategorien gem. Trennerlass für Einzugsgebiete der Stadt Hagen**
- nicht versiegelte Flächen
 - Kategorie I
 - Kategorie IIa
 - Kategorie IIb
 - Kategorie III
- Sonstige**
- Gewerbeflächen
 - Flächen Straßen NRW



<p>WBH HAGEN WIRTSCHAFTSBETRIEB</p> <p>Anstalt des öffentlichen Rechts der Stadt Hagen</p>	Für den Vorstand		
	gez. Keune Vorstandssprecher	gez. Bihls Vorstand	gez. Germer Vorstand
Fachbereich: Entwässerungsplanung, Grundstücksentwässerung und Kanaldatenbank			
Abwasserbeseitigungskonzept 2025 - 2030 der Stadt Hagen		<p>HAGEN Stadt der FernUniversität</p>	
Übersichtsplan 5.1 Niederschlagswasserbeseitigungskonzept (NBK)			
Maßstab: 1:5.200	Fachsteller:	erstellt:	Datum:
gez. Fitz	gez. Rosin	gez. Pape	16.10.2023
Anlage: 5.1		Blatt: 11	



Teileinzugsgebiete

- Einzugsgebietsgrenze WBH
- Einzugsgebietsgrenze Stadt Hagen

Einleitungsstelle TS

- Einleitungsstelle TS nicht errichtet
- Einleitungsstelle TS ohne Antrag
- Einleitungsstelle MW

Haltungen

- Mischwasser
- - - Regenwasser
- Schmutzwasser

Grenze

- Stadtgrenze

Wasserschutzzonen

- Wasserschutzzone I
- Wasserschutzzone II
- Wasserschutzzone III/ IIIa
- Wasserschutzzone IIIb

Gewässer

- Gewässer

Überschwemmungsgebiete

- Überschwemmungsgebiet HQ 100
- Überschwemmungsgebiet HQ Extrem

Flächen

Flächenkategorien gem. Trennerlass für Einzugsgebiete des Wirtschaftsbetriebs Hagen

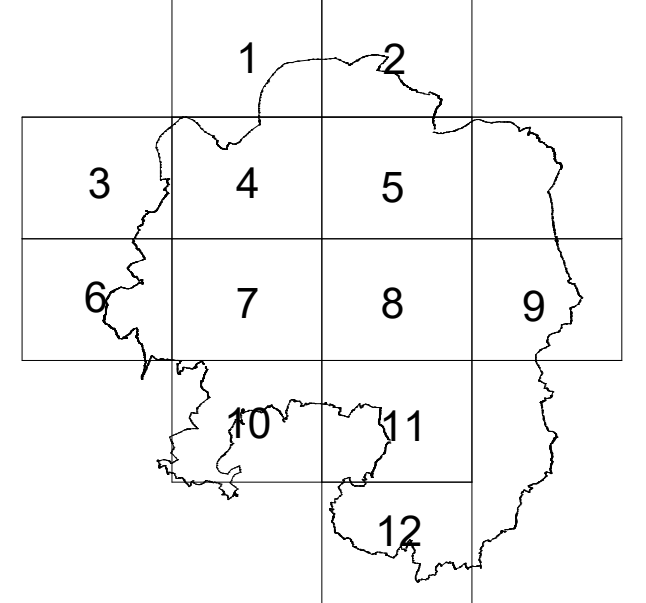
- nicht versiegelte Flächen
- Kategorie I
- Kategorie IIa
- Kategorie IIb
- Kategorie III

Flächenkategorien gem. Trennerlass für Einzugsgebiete der Stadt Hagen

- nicht versiegelte Flächen
- Kategorie I
- Kategorie IIa
- Kategorie IIb
- Kategorie III

Sonstige

- Gewerbeflächen
- Flächen Straßen NRW



<p>WBH HAGEN WIRTSCHAFTSBETRIEB</p> <p>Anstalt des öffentlichen Rechts der Stadt Hagen</p>	Für den Vorstand		
	gez. Keune Keune Vorstandssprecher	gez. Bihs Bihs Vorstand	gez. Germer Germer Vorstand
Fachbereich: Entwässerungsplanung, Grundstücksentwässerung und Kanaldatenbank			
Abwasserbeseitigungskonzept 2025 - 2030 der Stadt Hagen			
Übersichtsplan 5.1 Niederschlagswasserbeseitigungskonzept (NBK)			
Maßstab: 1:5.200			Datum: 16.10.2023
Fachbereichsleiter: gez. Fitz	Fachsteller: gez. Rosin	erstellt: gez. Pape	
		bearb.:	
		überpr.:	
Anlage: 5.1		Blatt: 12	